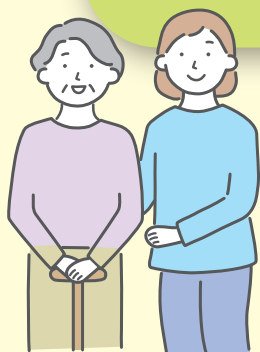




秋田県 「寄り添う市民活動」 緊急サポートファンド 募集のお知らせ



あきたスギッチファンドでは、新型コロナウイルス感染症の影響に伴う経済的・精神的に困窮する方への支援など、地域課題の解決に向けた市民活動等を対象に、この度秋田県からの補助金を受けて、助成事業秋田県「寄り添う市民活動」緊急サポートファンドを実施します。

例えば…

生活困窮者の
住居確保・就労支援

リモートを活用した
学習支援

子どもや女性に関する
電話相談事業

自殺防止対策
(メンタルケア)

買い物・外出サービス等
生活支援

子ども・大人食堂
の運営

募集期間・助成スケジュール

※当日消印有効

■募集期間

2022年 **4月18日(月)～5月18日(水)**

■公開審査会【日時】

6月5日(日)

【会場】 遊学舎 会議棟

◇ 審査方法 1次/書類審査
2次/公開審査(プレゼンテーション)

■概算払請求

交付決定の翌日～2022年7月6日(水)

■事業期間

交付決定の翌日～2023年2月25日(土)

■助成額 (助成率10/10)

上限 **30万円**コース **5団体**

上限 **50万円**コース **5団体**

上限 **100万円**コース **4団体**

上限 **200万円**コース **3団体**

上限 **300万円**コース **2団体**

※詳細はホームページか、下記市民活動サポートセンターまでお問い合わせください。

■応募・お問い合わせ

県北地区

NPO法人秋田県北NPO支援センター
TEL.0186-49-8553
E-mail:anec1@io.ocn.ne.jp

中央地区

認定NPO法人あきたスギッチファンド
TEL.018-839-8941
E-mail:madoguchi@sugicchi-fund.jp

県南地区

NPO法人秋田県南NPOセンター
TEL.0182-33-7002
E-mail:ssc7002@luck.ocn.ne.jp

■主催・統括

認定NPO法人あきたスギッチファンド
〒010-1403 秋田市上北手荒巻字堺切24-2

TEL.018-839-8941 FAX.018-829-5803
E-mail:madoguchi@sugicchi-fund.jp

