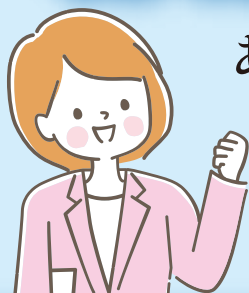




第27回 あきたスギッチファンド助成事業 募集開始のお知らせ



あきたスギッチファンドは、地域の課題を解決し、秋田を元気にする活動に取り組む団体を支援するファンドです。

第2回 秋田県包括連携協定締結企業による
SDGs応援事業 助成率10/10
上限 **200,000円**コース **5団体**

詳細はホームページか、
下記市民活動サポートセンターまで
お問い合わせください。



冠ファンド 助成率10/10

「ヨコウン つながる次世代ファンド」
上限 **200,000円**コース **2団体**

「がんと生きるファンド」
上限 **100,000円**コース **1団体**

■募集開始 2022年 **8月23日(火)**

■募集締切 2022年 **9月23日(金)** ※当日消印有効

分野指定ファンド 助成率9/10

「女性生活支援」ファンド
上限 **200,000円**コース **2団体**

■公開審査会【日時】**10月23日(日)**
【会場】秋田県ゆとり生活創造センター「遊学舎」

書類審査及び公開審査(プレゼンテーション)

本ファンド 助成率9/10

上限 **100,000円**コース **2団体**
上限 **200,000円**コース **2団体**

■事業期間 交付決定の翌日～2023年8月31日(水)

■概算払請求 交付決定の翌日～2022年11月24日(月)

〈応募・お問い合わせ〉

県北地区

秋田県北部市民活動
サポートセンター

TEL.0186-49-8553

E-mail:n-support@lily.ocn.ne.jp

中央地区

あきた中央市民活動
サポートセンター(遊学舎)

TEL.018-829-5801

E-mail:yutori@circus.ocn.ne.jp

県南地区

秋田県南部市民活動
サポートセンター

TEL.0182-33-7002

E-mail:ssc7002@luck.ocn.ne.jp

■主催・統括

認定NPO法人あきたスギッチファンド

〒010-1403 秋田市上北手荒巻字堺切24-2

TEL.018-839-8941 FAX.018-829-5803

E-mail:madoguchi@sugicchi-fund.jp



ファンドの種類と助成金額

第2回 秋田県包括連携協定締結企業によるSDGs応援事業

秋田県と包括連携協定を結んだ企業が、県内の様々な地域課題解決に取り組むNPO等の活動を支援する冠ファンドです。

助成率 10/10

秋田県との包括連携協定締結企業による冠ファンド一覧表

企業名	冠ファンド名	助成分野	金額
ダイードリンコ(株)	ダイードリンコ 子育て支援ファンド	こども・子育て	200,000円
明治安田生命保険(相)	明治安田生命 健康づくりファンド	健康(増進)	200,000円
東日本電信電話(株)	NTT東日本ICT活用支援ファンド	ICT活用	200,000円
第一生命保険(株) 秋田支社	第一生命保険(株)秋田支社 あきたイキイキ!! 地域応援ファンド	地域活性化	200,000円
損害保険ジャパン(株)	損害保険ジャパン株式会社 地域づくり支援ファンド	環境	200,000円

冠ファンド

助成率 10/10

「ヨコウン つながる次世代ファンド」

ヨコウン株式会社からの資金提供

上限 **200,000円**コース **2団体**

地域資源(食、工芸、祭り、空き家等)の発掘、継承、利活用を通して、次世代の出番やつながりが醸成される取り組みに助成する。若者が中心となる、或いは地域の団体と若者が連携して実施する事業を対象とする。

「がんと生きるファンド」

秋田魁新報社からの資金提供

上限 **100,000円**コース **1団体**

がん患者を支援する事業、がんを予防する事業を対象とする。

分野指定ファンド

助成率 9/10



「女性生活支援」ファンド

上限 **200,000円**コース **2団体**

シングルマザーの増加、女性の非正規雇用の増加などにより、女性の生活困窮問題がクローズアップされている。このファンドでは、女性の生活に関わる課題に取り組んでいる事業を対象とする。

本ファンド

助成率 9/10

秋田県内で行われる地域課題を解決する活動、社会に貢献する活動であり、団体等が自ら企画する事業で、単独あるいは複数団体が協働する事業とする。

上限 **100,000円**コース **2団体**

上限 **200,000円**コース **2団体**